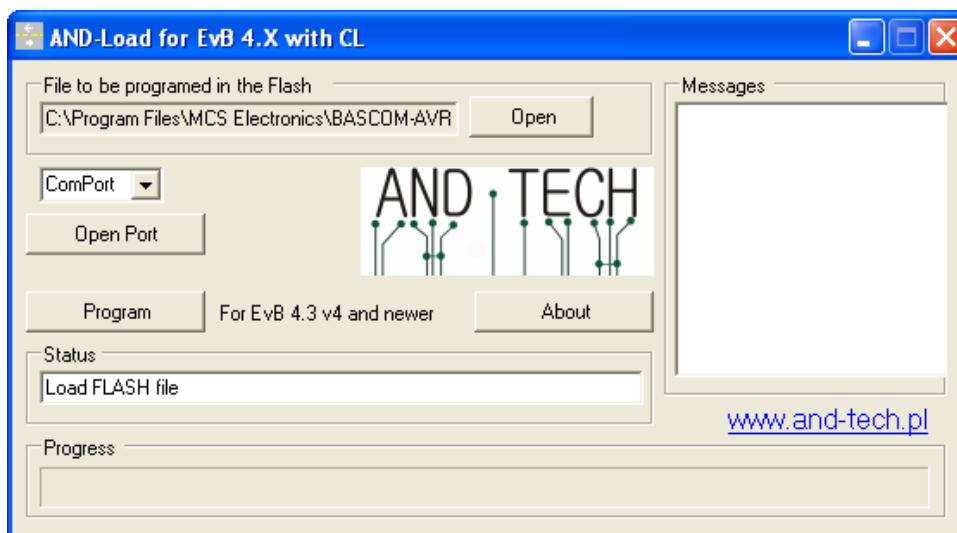
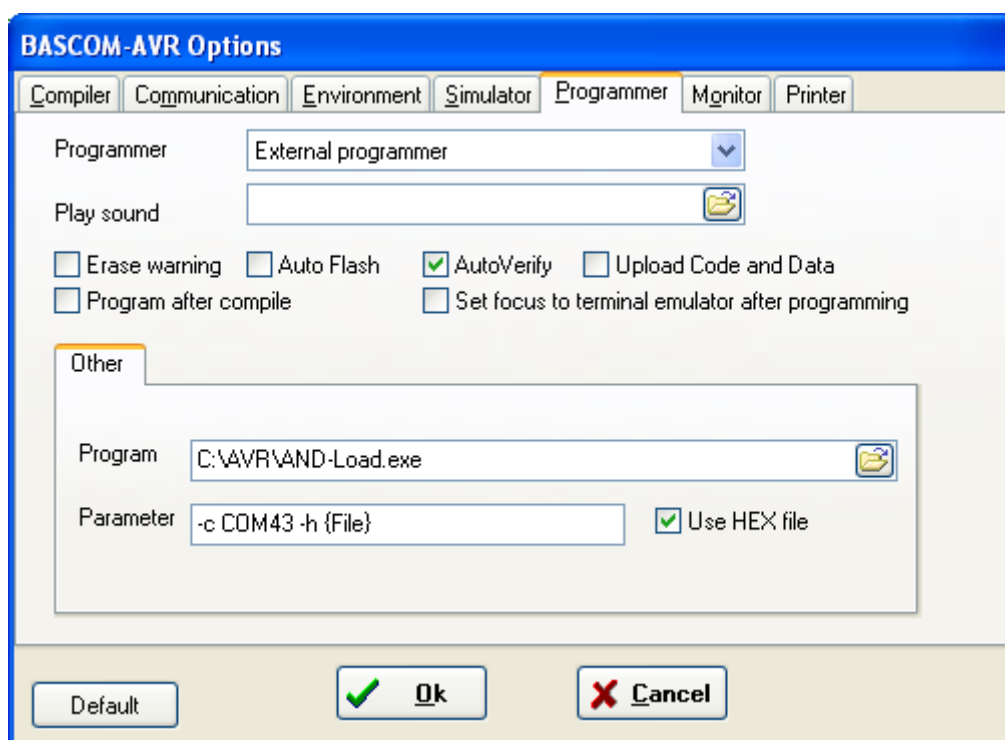


# Integracja zestawu EvB 4.3 ze środowiskiem BASCOM

Ściągnij najnowszą wersję oprogramowania AND-Load v3.2 with CL ze strony <http://and-tech.pl/EvB4.3/AND-Load.zip>



W pakiecie BASCOM otwórz zakładkę Options → Programmer, wybierz External programmer



Następnie w linijce Program wybierz ścieżkę do programu AND-Load

W oknie Parameter wpisz:  
-c COMXX -h {File}

gdzie COMXX to numer portu COM na jakim zainstalowana jest płytki  
Koniecznie zaznacz Use HEX file

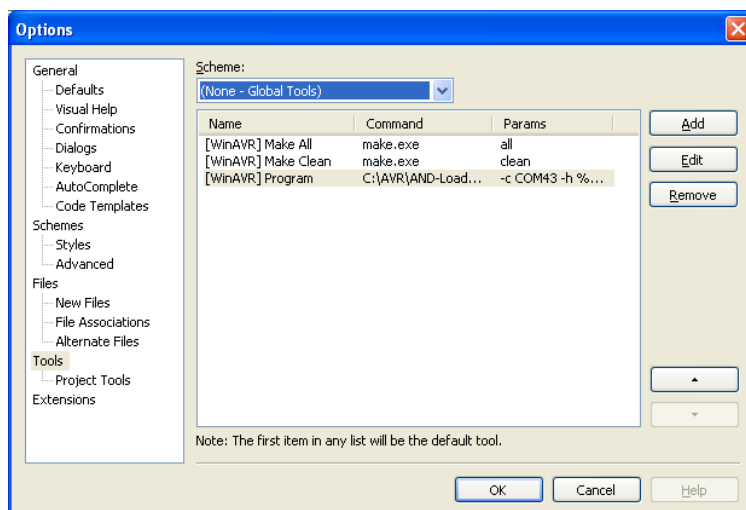
# Integracja zestawu EvB 4.3 ze środowiskiem WinAVR

Ściągamy najnowszą wersję oprogramowania AND-Load ze strony:

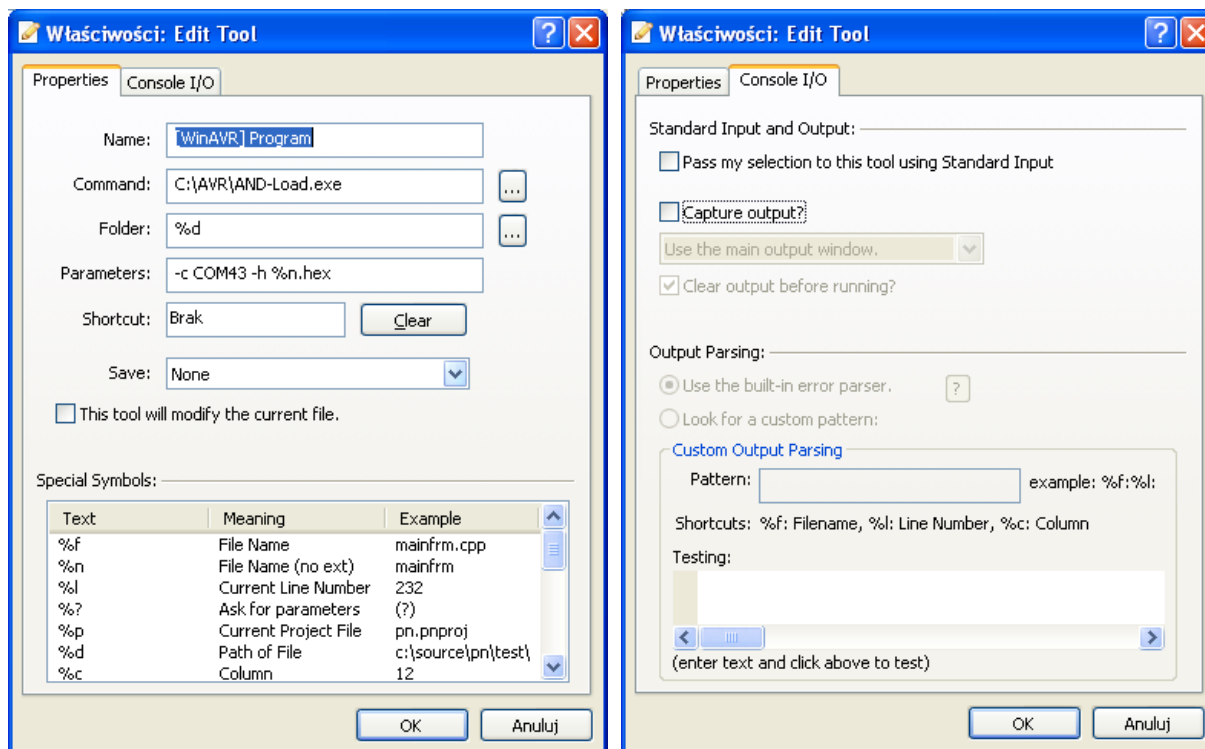
<http://and-tech.pl/EvB4.3/AND-Load.zip>

Uruchamiamy WinAVR

W menu Tools → Options → zakładka Tools wybieramy Scheme (None – Global Tools)



Modyfikujemy wpis [WinAVR] Program jak poniżej



Następnie w linijce Command wybierz ścieżkę do programu AND-Load

W oknie Parameters COM43 to numer portu COM na jakim zainstalowana jest płytką

W zakładce Console I/O odznaczamy Capture output?

Następnie po skompilowaniu programu aby wgrać program wystarczy wybrać polecenie:  
Tools → [WinAVR] Program